

## 中型ディーゼルエンジン用 クランクシャフト両端面加工機

鍛造素材のクランクシャフト端面のミーリング加工、センター穴加工を行う専用機です。

加工物の機械への取り付け取り外しはクレーンにより行います。

構成：機械中央部に治具を配置し加工物をセットします。左右側には前後動作するサドル及びクロススライドが設けられています。ミーリングヘッドユニットとターレットヘッド型ドリルユニットがクロススライド上に配置されています。

加工物長さ：1500~2550mm 加工物材質：鍛造素材 S45C, S48C, SCM440

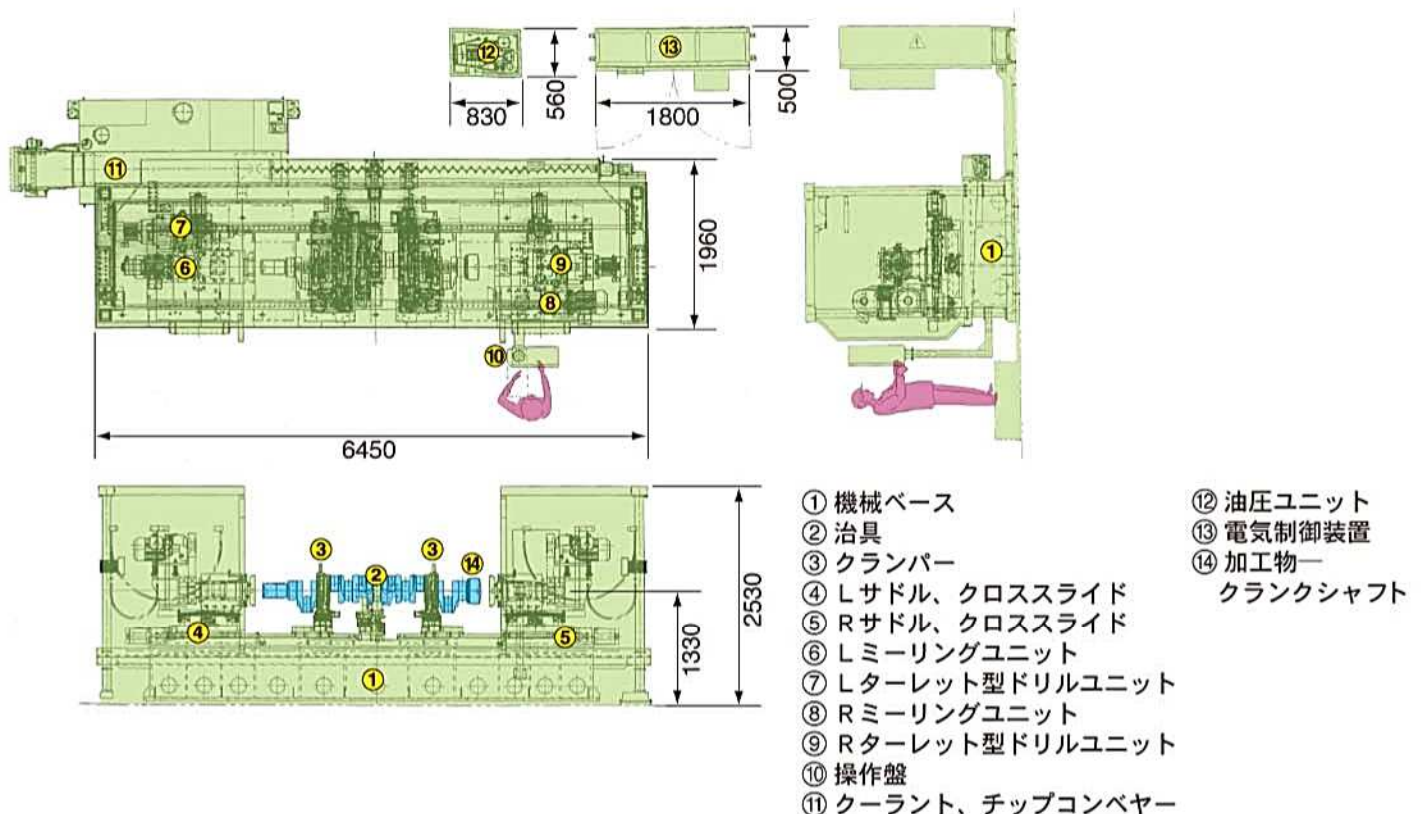
仕様：◆ミーリングスピンドル/AC11kw 8~300rpm ◆座ぐりスピンドル/AC3.7kw 26~1010rpm

◆センタ穴スピンドル/AC3.7kw 32~1280rpm

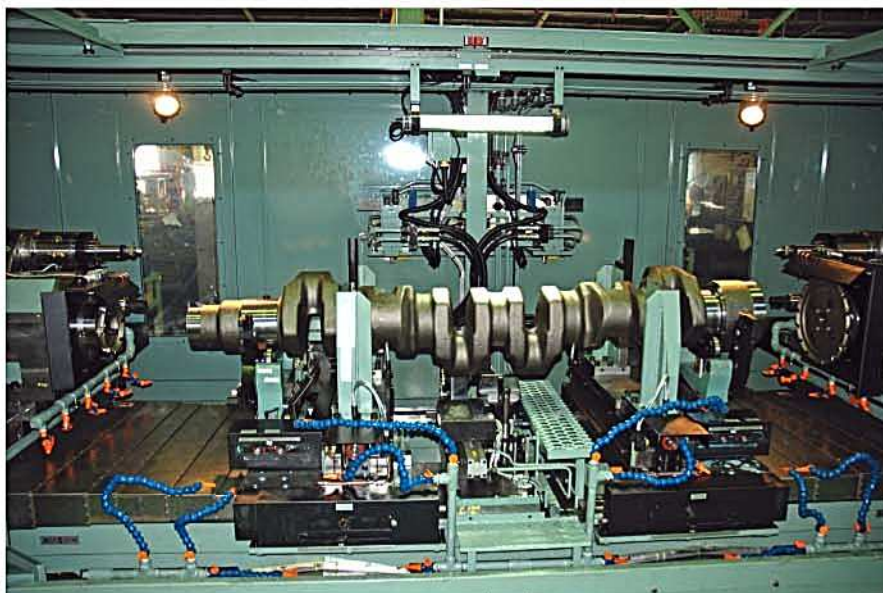


機械正面

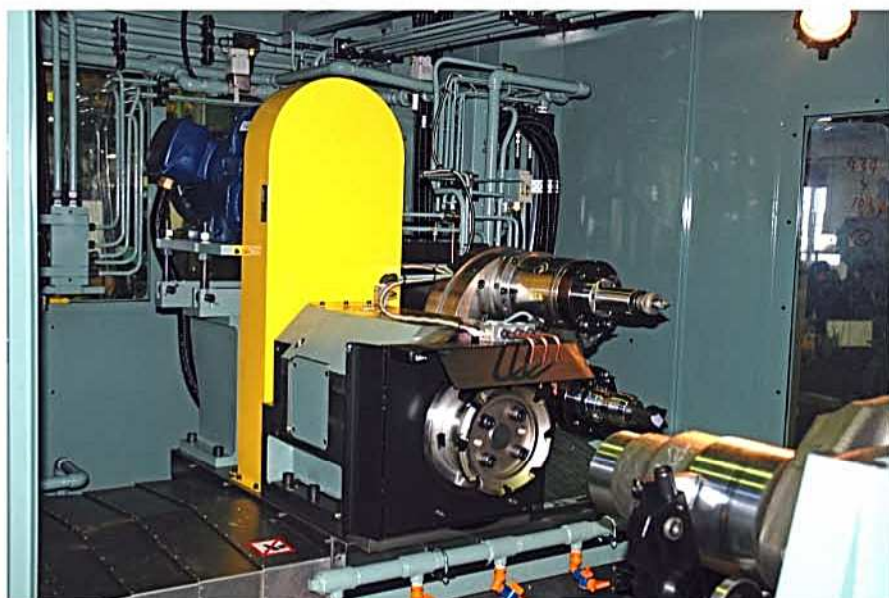
機械レイアウト







機械作業部  
治具、クランパー部と加工物

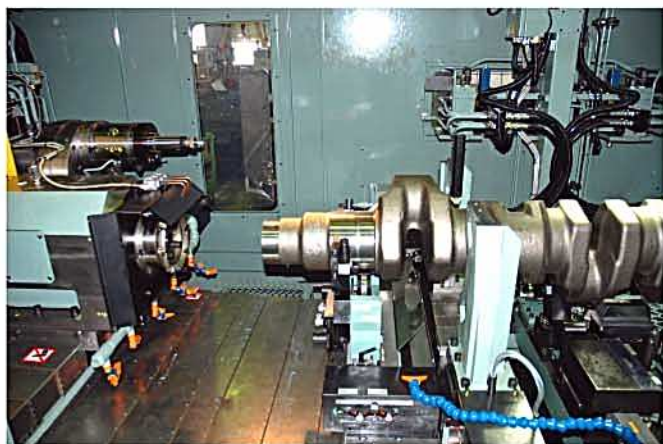


L側ミーリングユニット、  
ターレット型ドリルユニット

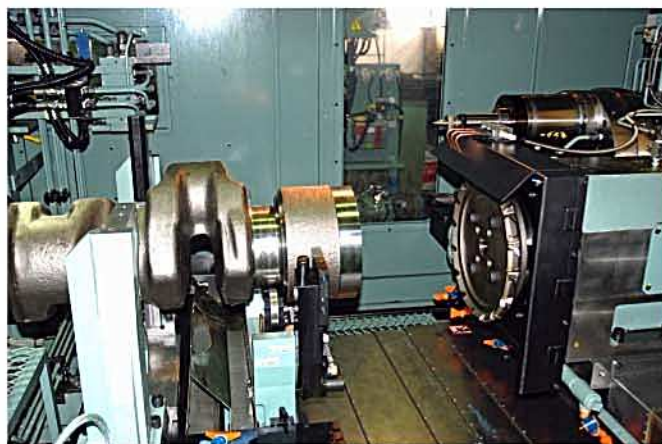


R側ミーリングユニット、  
ドリルユニット





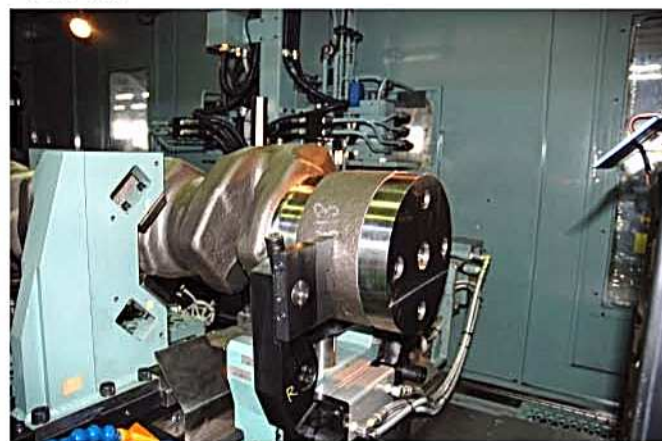
L側作業部



R側作業部



L側クランクパー部



R側クランクパー部



機械正面ドアクローズ



機械後面



油圧ユニット、  
電気制御装置



クーラント、チップコンベヤー



## クランクシャフト両端面加工機



クレーンによる加工物の取り外し風景



操作盤—機械右側に配置

山科精器は人と環境にやさしく  
生産性の高い機械創りにチャレンジしています

**yasec**

**山科精器株式会社**

本社工場 / 〒520-3001 滋賀県栗東市東坂525  
Tel. (077) 558-2311(代) Fax. (077) 558-2319  
URL <http://www.yasec.co.jp>