

大型クランクシャフト用クランクスローセグメント ジャーナル穴ボーリングマシン

ジャーナルの焼嵌め用穴のボーリングマシンです。ボーリング用面盤はACスピンドルモーターで駆動され、ボーリングユニット全体はサーボモーターとボールネジにより送り駆動されます。

仕様

ボーリングヘッド駆動モーター：ACスピンドルモーター 22/30kw

ボーリングユニット送り駆動：Z軸—サーボモーター、ボールネジ方式。ストローク1600mm。

ローラータイプリニヤーガイド

ボーリング径：570～1090mm。機械重量：17 ton

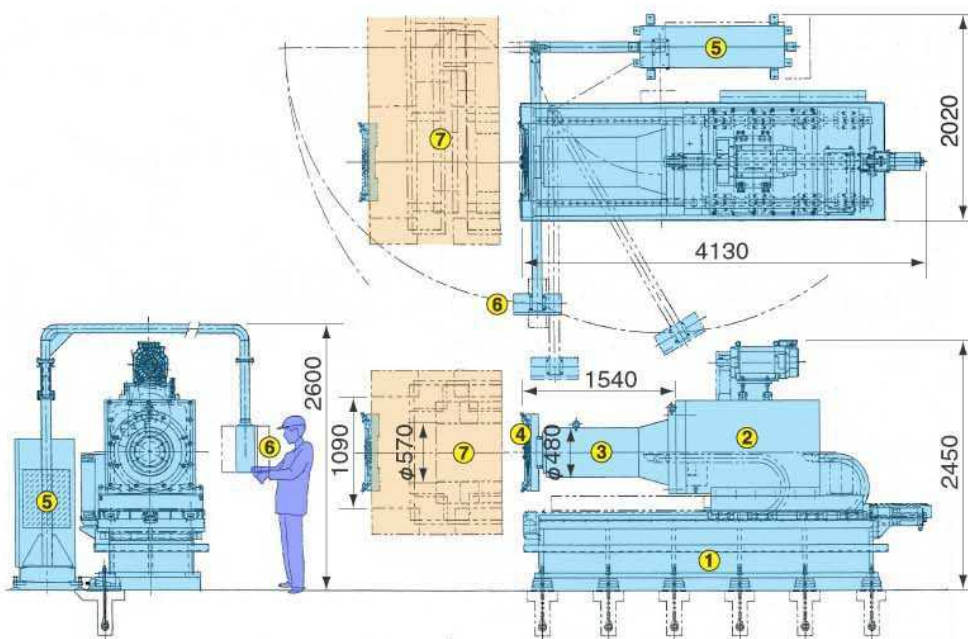


機械全体—操作位置



機械全体—ボーリングユニット送り駆動装置側

機械レイアウト



- ① 機械ベース
- ② ボーリングユニット
- ③ ボーリングヘッド
- ④ ボーリング面盤
- ⑤ 電気制御装置
- ⑥ 操作盤
- ⑦ 加工物—クランクスロー



機械本体



ボーリングヘッド、駆動モーター



ボーリングユニット後部



駆動部潤滑装置



ボーリングヘッド駆動モーター



ボーリングユニット送り駆動モーター



空圧装置、送りガイド面潤滑装置



操作盤



加工テストピースと面盤



ボーリングヘッド、面盤



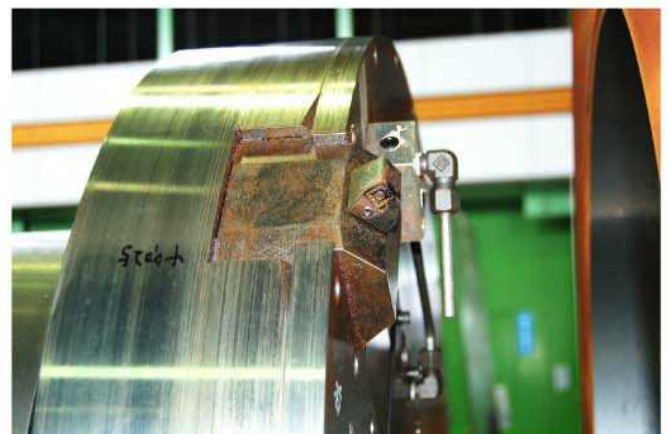
ボーリングユニット、テストピース



加工テストピース、面盤



ボーリング面盤



ボーリング面盤、ボーリングバイト

ジャーナル穴ボーリングマシン



2種類のサイズのボーリング面盤



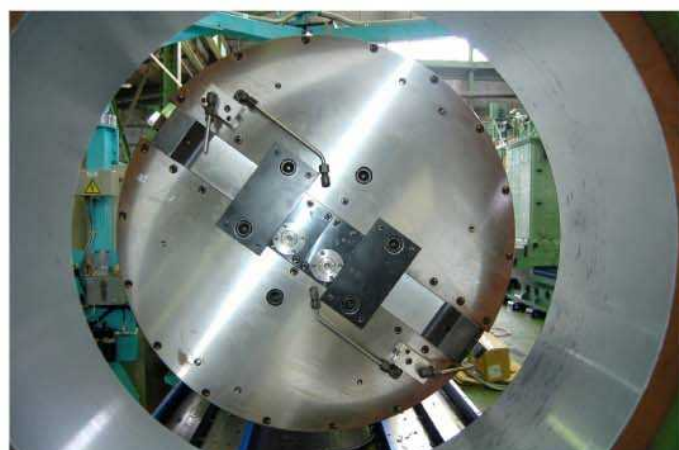
ボーリング面盤—大



ボーリング面盤—小



加工中のボーリング面盤



ボーリング面盤の正面—穴側より見る

山科精器は人と環境にやさしく
生産性の高い機械創りにチャレンジしています

yasec

山科精器株式会社

本社工場 / 〒520-3001 滋賀県栗東市東坂525
Tel. (077)558-2311(代) Fax. (077)558-2319
URL <http://www.yasec.co.jp>