

コラムトラバースタイプ

NCフェーシング方式パイプ端面加工機

パイプ端面の溶接開先部形状の加工を行う機械で2次元に動作するコラムに取付けられたNCフェーシングヘッド部とパイプ位置決め及びクランプ部より構成されています。

溶接開先部及び内外径部の面取り形状はシングルポイント工具によりフレキシブルに加工ができます。

また、NCフェーシングストロークが±100mmと大きく90A(φ101.6mm)~500A(φ508.9mm)と広範囲のパイプサイズ加工を行う事が出来ます。

概略仕様

NCフェーシングストローク: ±100 mm

移動距離/前後X軸: 425、上下Y軸: 360、左右C軸: ±50mm

主軸ヘッド/駆動モーター: 15kw、回転数: Max, 300rpm

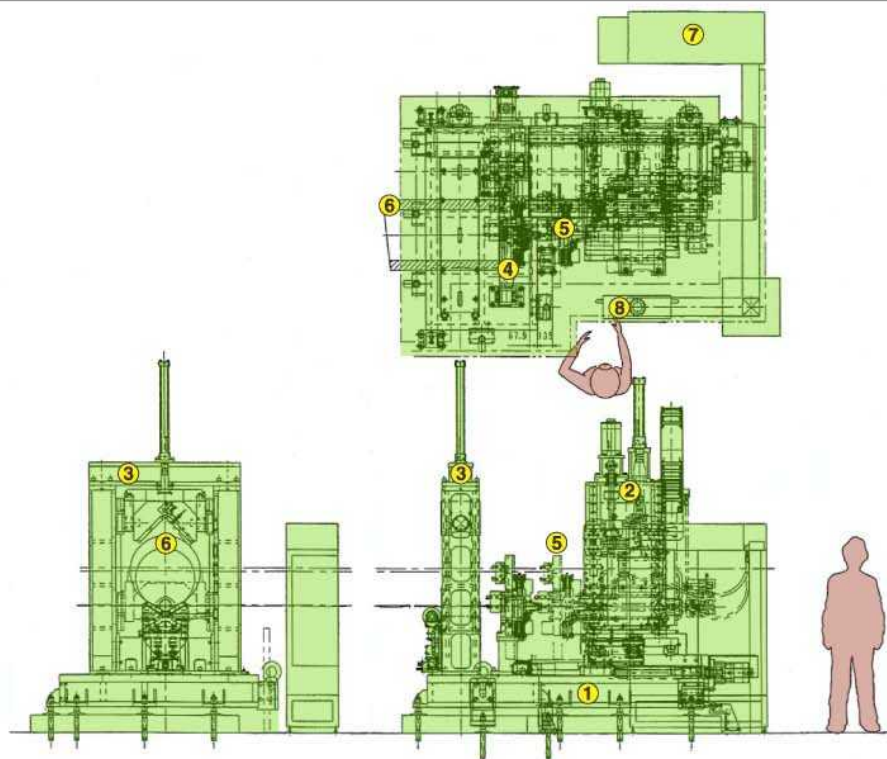


機械全体



作業部

機械レイアウト



- ① 機械ベース
- ② コラム
- ③ パイプクランプ装置
- ④ パイプストッパー
- ⑤ NCフェーシングヘッド
- ⑥ 加工物 パイプ
- ⑦ 電気制御装置
- ⑧ 操作盤



機械正面



機械後面／パイプクランプ装置側



コラム／NCフェーシングヘッド側



コラム



コラム後側



パイプクランプ装置／加工側



パイプ搬入側



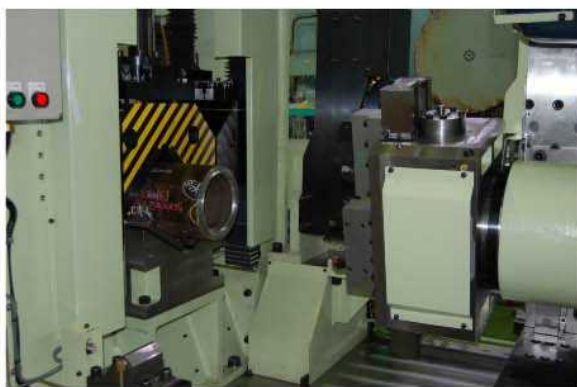
パイプストッパー／スイング式



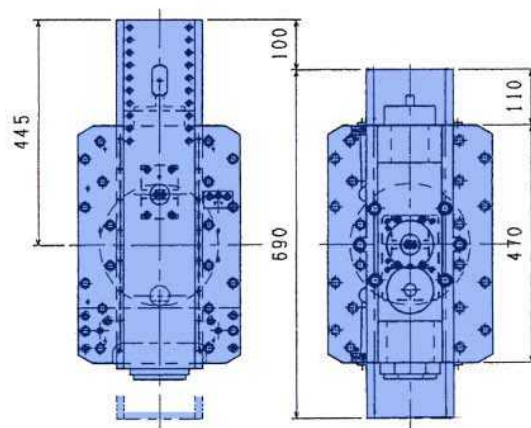
パイプストッパー



ストッパー受け部



加工部



NCフェーシングヘッドストローク図



NCフェーシングヘッド



NCフェーシングヘッド



パイプ開先加工部



機械後面-電気、油圧ユニット

NCフェーシング方式パイプ端面加工機



フェーシングヘッド駆動モーター



フェーシングヘッド送り駆動モーター



コラム左右送り駆動モーター



コラム左右ガイド部



ヘッド上下送り駆動モーター



ヘッド上下ガイド部



コラム前後送り駆動モーター



操作盤

山科精器は人と環境にやさしく
生産性の高い機械創りにチャレンジしています

yasec

山科精器株式会社

本社工場/〒520-3001 滋賀県栗東市東坂525
Tel. (077)558-2311(代) Fax. (077)558-2319
URL <http://www.yasec.co.jp>